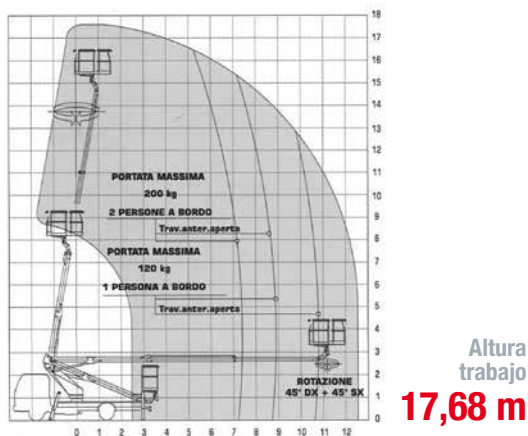


Plataformas sobre Camión



Altura plataforma	15,68 m
Altura trabajo	17,68 m
Alcance horizontal	-
Capacidad plataforma	200 Kg
Peso	3.350 Kg
Altura replegada	2,92 m
Anchura replegada	2,10 m
Dimensiones cesta (L x A)	1,30 x 0,70 m
Mástil	Telescópico
Estabilizadores	Sí

Equipo

